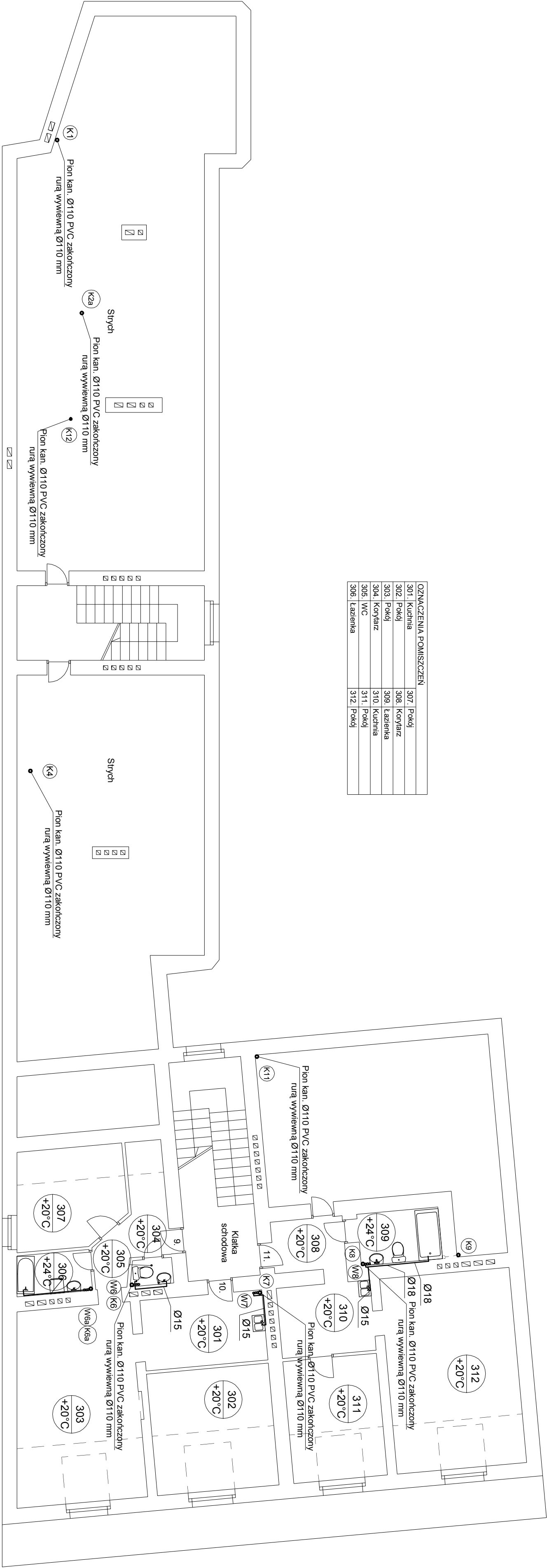


OZNACZENIA POMIŚCZEN			
301.	Kuchnia	307.	Pokój
302.	Pokój	308.	Korytarz
303.	Pokój	309.	Łazienka
304.	Korytarz	310.	Kuchnia
305.	WC	311.	Pokój
306.	Łazienka	312.	Pokój



Temat	Proj. bud. remontu wewnętrznej instalacji wod - kan		
Obiekt	Budynek mieszkalny, wielorodzinny z częścią handlową, ul. Narutowicza 9 w Wieluniu (dz. nr ewid. 554)		
Opracował	mgr inż. Marta Skakuj		
Projektował	mgr inż. Jerzy Prokopczyk	upr.223/74.w	
Sprawdził	mgr inż. Anna Nowakowska	upr.192/01/W	
Nazwa rys.	Rzut poddasza	06.2016r 1 : 100	11